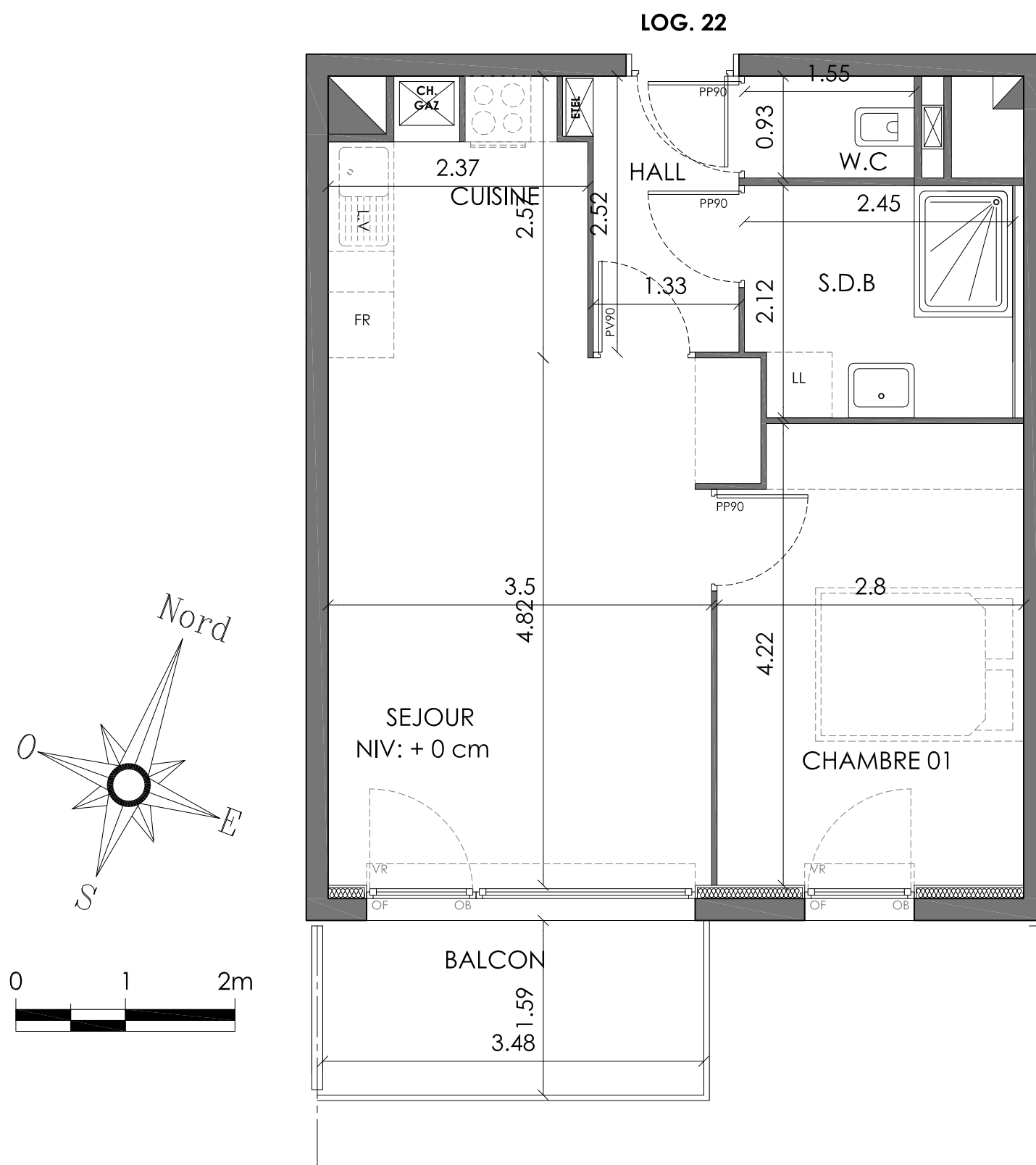
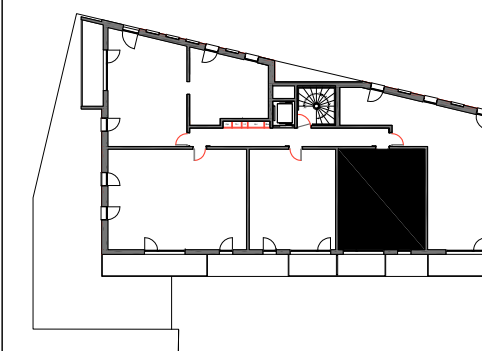


LA MAISON DU BOURG



LOMME (59)
723, avenue de Dunkerque

22 - TYPE 2	ETAGE 02
surfaces habitables	
Hall	3.35 m ²
Wc	1.44 m ²
Sdb	5.07 m ²
Séjour/Cuisine	22.90 m ²
Chambre 01	11.49 m ²

SURFACE TOTALE HABITABLE 44.25 m²	
Balcon	5.50 m ²
SURFACE TOTALE	49.75 m²

F.R	attente réfrigérateur	C	coulissant
L.L	attente lave linge	OF	ouvrant française
L.V	attente lave vaisselle	OB	oscillo-battant
	soffite	VR	volet roulant
EDF	gaine électrique	PV	porte vitrée

SARL D'ARCHITECTURE MATHIEU STEKELOROM
2, façade de l'esplanade - 59800 LILLE
mathieu.stekelorum@gmail.com - 06 14 93 01 23
SARL BERTRAND GOZE ARCHITECTE
115, rue de Cantelieu - 59000 LILLE
bertrand.goze@gmail.com - 06 23 08 66 65

Ce plan pourra subir des modifications dues aux impératifs techniques, réglementaires, ou architecturaux. Les surfaces et les côtes indiquées sont susceptibles de variations dans la limite de 5%. Les pointillés indiquent les localisations préférentielles des appareils ou mobiliers qui ne seront pas fournis.