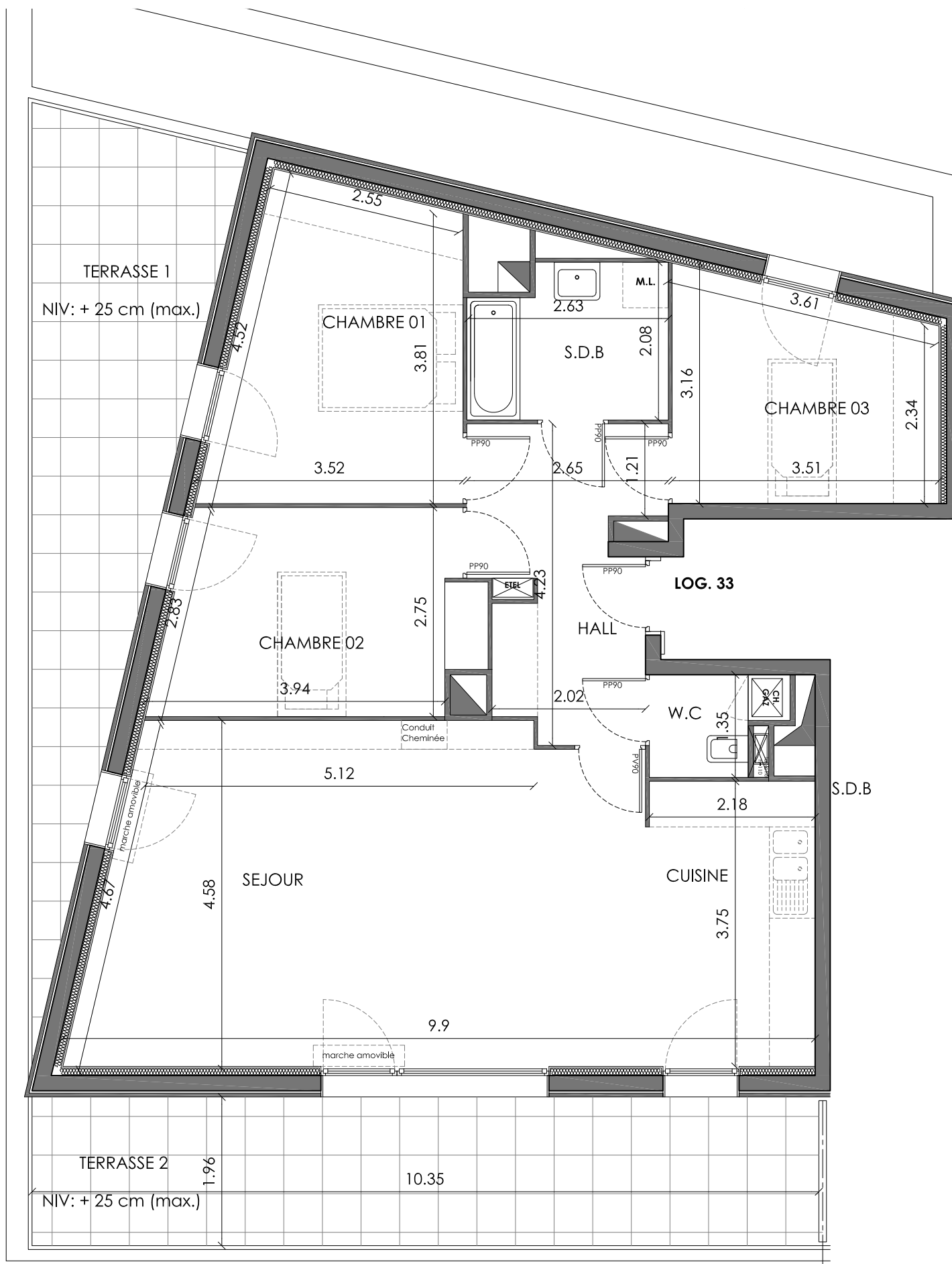
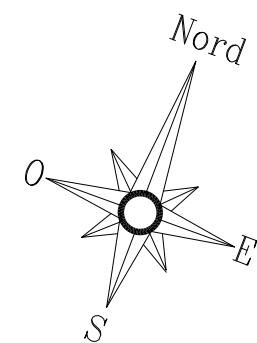
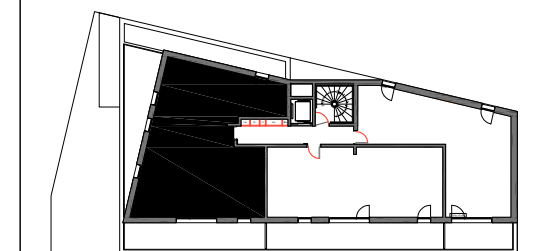


# LA MAISON DU BOURG



Ce plan pourra subir des modifications dues aux impératifs techniques, réglementaires, ou architecturaux.  
Les surfaces et les côtes indiquées sont susceptibles de variations dans la limite de 5%.  
Les pointillés indiquent les localisations préférentielles des appareils ou mobiliers qui ne seront pas fournis.

**LOMME (59)**

**723, avenue de Dunkerque**

33 - TYPE 4

ETAGE 03

surfaces habitables

Hall	8.89 m <sup>2</sup>
Wc	2.08 m <sup>2</sup>
Sdb	5.08 m <sup>2</sup>
Séjour/Cuisine/S.A.M	40.21 m <sup>2</sup>
Chambre 01	12.46 m <sup>2</sup>
Chambre 02	10.82 m <sup>2</sup>
Chambre 03	9.65 m <sup>2</sup>

**SURFACE TOTALE HABITABLE 89.19 m<sup>2</sup>**

Balcon terrasse 1	17.88 m <sup>2</sup>
Balcon terrasse 2	20.15 m <sup>2</sup>

**SURFACE TOTALE 127.22 m<sup>2</sup>**

F.R	attente réfrigérateur	C	coulissant
L.L	attente lave linge	OF	ouvrant française
L.V	attente lave vaisselle	OB	oscillo-battant
	soffite	VR	volet roulant
EDF	gaine électrique	PV	porte vitrée

SARL D'ARCHITECTURE MATHIEU STEKELOROM  
2, façade de l'esplanade - 59800 LILLE  
mathieu.stekelorum@gmail.com - 06 14 93 01 23  
SARL BERTRAND GOZE ARCHITECTE  
115, rue de Cantelieu - 59000 LILLE  
bertrand.goze@gmail.com - 06 23 08 66 65

**PLAN GENERAL**

**15-12-2021**

**indice D**